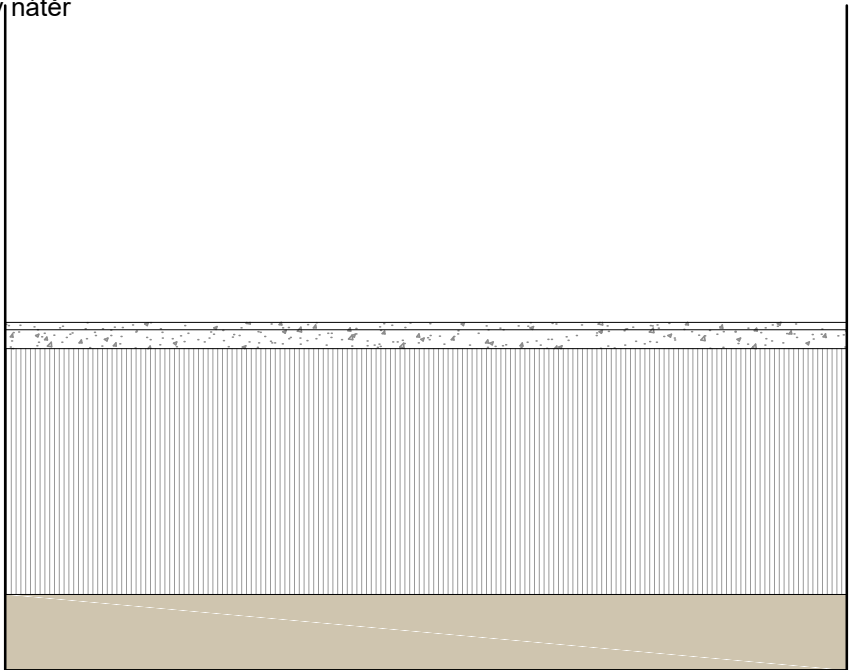
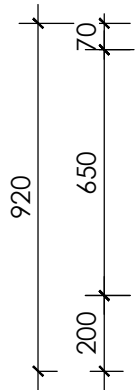
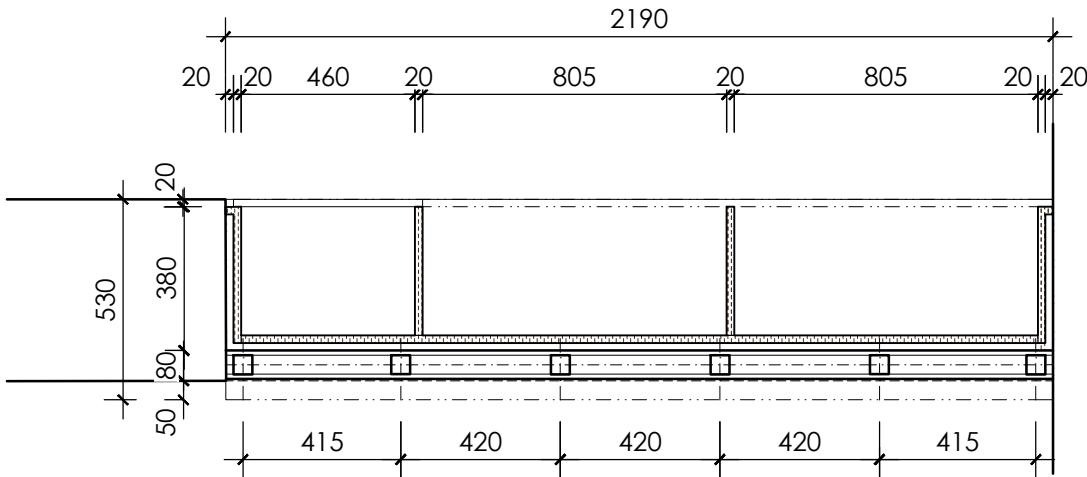
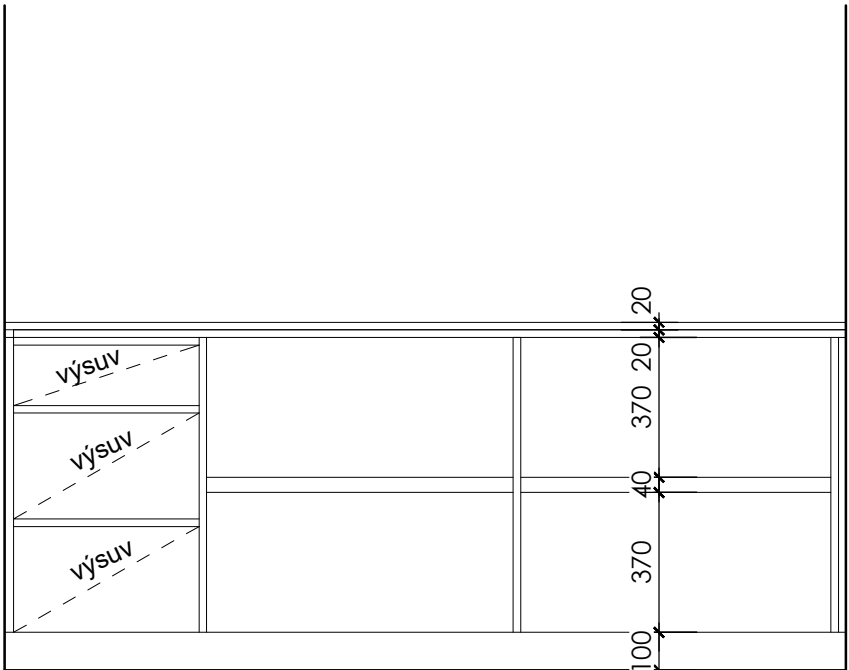
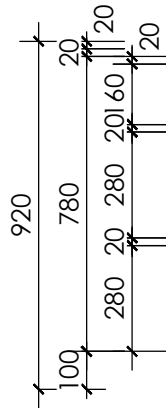


konstrukce:

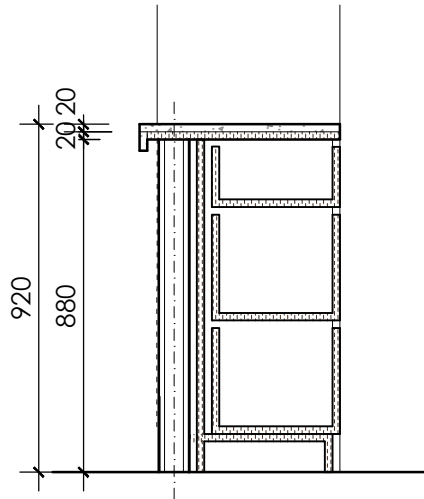
- ocelová konstrukce ja profily 50x50 mm, ochranný nátěr
- obklad sdk, zvenčí profilovaná omítka dekor svislých pruhů, barva šedá
- vnitřek dřevěné police a zásuvky, dýhované
- dub mořený do barvy ořechu
- deska umělý kámen vzor bílý mramor
- sokl z pohledové strany lesklý mosazný plech



pohled



půdorysný řez



řez

POZN.:

- UVEDENÉ ROZMĚRY JSOU POUZE ORIENTAČNÍ, PŘED VÝROBOU NUTNO DOMĚŘIT NA MÍSTĚ!
- VÝKRESY NESLOUŽÍ JAKO DÍLENSKÁ DOKUMENTACE, MAJÍ INFORMATIVNÍ CHARAKTER
- ODBORNÍK MŮŽE NAVRHNOUT ZMĚNY DETAILŮ A KČNÍCH ŘEŠENÍ PRO ZEFEKTIVNĚNÍ VÝROBY
- NUTNO VYTVOŘIT DÍLENSKOU DOKUMENTACI A PŘEDLOŽIT ARCHITEKTOVI KE SCHVÁLENÍ
- MATERIÁLY A BAREVNOST MUSÍ BÝT VYZKOUŠENY A ODSOUHLASENY ARCHITEKTEM
- PŘÍPADNÉ ZÁSAHY DO STÁVAJÍCÍCH KČÍ MUSÍ BÝT KONZULTOVÁNY SE SPRÁVCEM OBJEKTU
- ATYPY SE BUDOU MONTOVAT NA MÍSTĚ HOTOVÉ STAVBY SE ZÁRUKOU 5 LET

investor: Správa železnic s.o. Stavební správa západ Sokolovská 1955/278 190 00 Praha 9	architekt: CAMA Architekti s.r.o. U Uranie 18 170 00 Praha 7 tel: +420 773 063 887 www.cama.cz	vypracoval: Cama Architekti s.r.o. Ing. arch. Dagmar Andělová Ing. arch. Lenka Chromíková	projekt: <b>FANTOVA BUDOVA - KULTURNÍ SÁL</b> Wilsonova 300/8, Praha 2, 120 00 Vinohrady	fáze: <b>DPS - INTERIÉR</b>	kód: A.04	datum: 10/2022
				výkres: ATYP A_kav.04 - ŠATNÍ PULT	revize: 03	měřítko: 1 : 20